

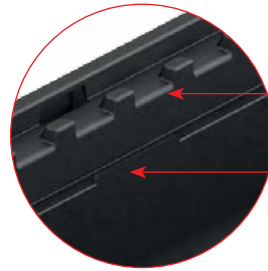
ACO HexaSelf - odvodnění z plastu

Výhody

- 1 základní těleso pro flexibilní použití
- mrazuvzdorný
- velmi nízká hmotnost, snadná montáž a manipulace
- hladký povrch pro rychlé proudění vody a samočistící schopnosti
- vysoká stabilita díky šestihranné bočnici
- bezšroubová aretace roštů
- pojezdny osobními auty



Vysoká boční stabilita díky hexa-konstrukci



Dvojitá roštová opora s integrovaným zajištěním proti podélnému posunu



8 předvarování pro svislý odtok v každém základním žlabovém prvku (vyrazitelné)

Čelní stěna s možností nízkoobjemového odtoku



Možnost krácení v délce 0,5 m základního tělesa žlabu

Alternativně je možné zkrácení žlabu kdekoli.



Rohový díl k vytvoření křížového, T- nebo L-spojení

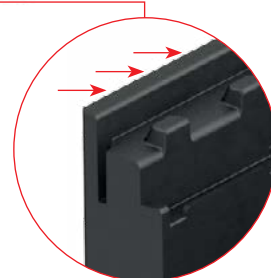


Sítka

Čelní stěna s nátrubkem DN 110

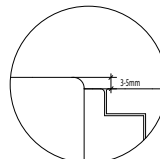
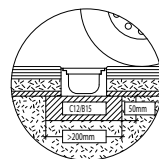
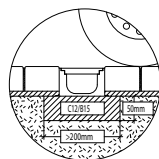
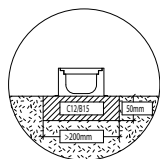
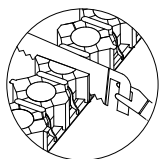
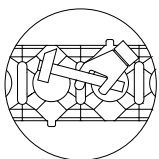


Odtoková přípojka DN 110



Ochranná hrana žlabu pro snadnější pokládku všech povrchů

Detaily uložení vyobrazené na spodní straně žlabu ACO HexaSelf



Postup pokládky



1. Vytvořte výkop/rýhu pro betonový základ. Budoucí betonový základ musí mít minimální výšku 5 cm a šířku 20 cm. Doporučujeme první řádek uložit do betonového lože



2. Výkop vyplňte polosuchou betonovou směsí (C 15 / B 15) a zhutněte.

3. Upravte betonový základ do požadované výšky (80-83 mm od finálního povrchu).
 – Pokud finální povrch ještě není zhotoven, určete jeho finální úroveň a vytyčte ji pomocí provázku (podél žlabu).
 – Pokud je již finální povrch zhotoven, můžete si pro urovnání povrchu betonového základu zhotovit šablonu (např. ze dřeva).



4. V požadovaném místě vytvořte odtok tak, že kladivem vyrazíte předtvarovaný otvor ve dně žlabu.



5. Pro ukončení žlabu se použijí příslušné čelní stěny, které se osadí na oba konce odvodňovací linie. Pro optimální nasazení je nutné odstranit spodní část označenou "Y" a dva horní klipy "A", jak je naznačeno na štítku čela.



6. Nasaďte odtokovou přípojku DN 110 a sítko na nečistoty do vytvořeného otvoru.



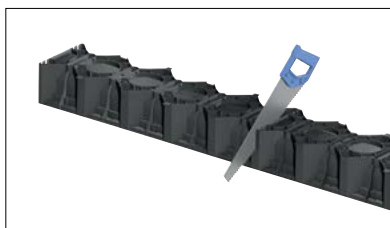
4. Spojte žlaby na pero a drážku a vytvořte celou linii.



8. Umístěte kompletní řadu kanálů na požadované místo.



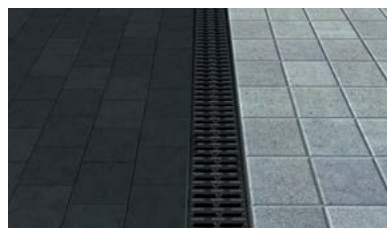
9. Pokud je linie delší než 5 m osadte nejprve prvek s odtokovou přípojkou na kanalizační KG trubku DN 110.



10. Žlab je možné krátit kdekoli po celé jeho délce



11. Osadte krycí rošty na žlaby. Ujistěte se, že horní úroveň roštu je asi 3–5 mm pod úrovní finálního povrchu.



12. Žlab je možné pojíždět až po vytvrdnutí podkladního betonu. Doba tuhnutí betonu je udána výrobcem.

ACO Stavební prvky spol. s r.o.

Pávov 141
586 01 Jihlava

Tel. +420 567 121 711
Fax +420 567 121 729

aco@aco.cz
www.aco.cz

